



## 上海海事大学校友之家--- 舶云咖啡改造项目设计方案

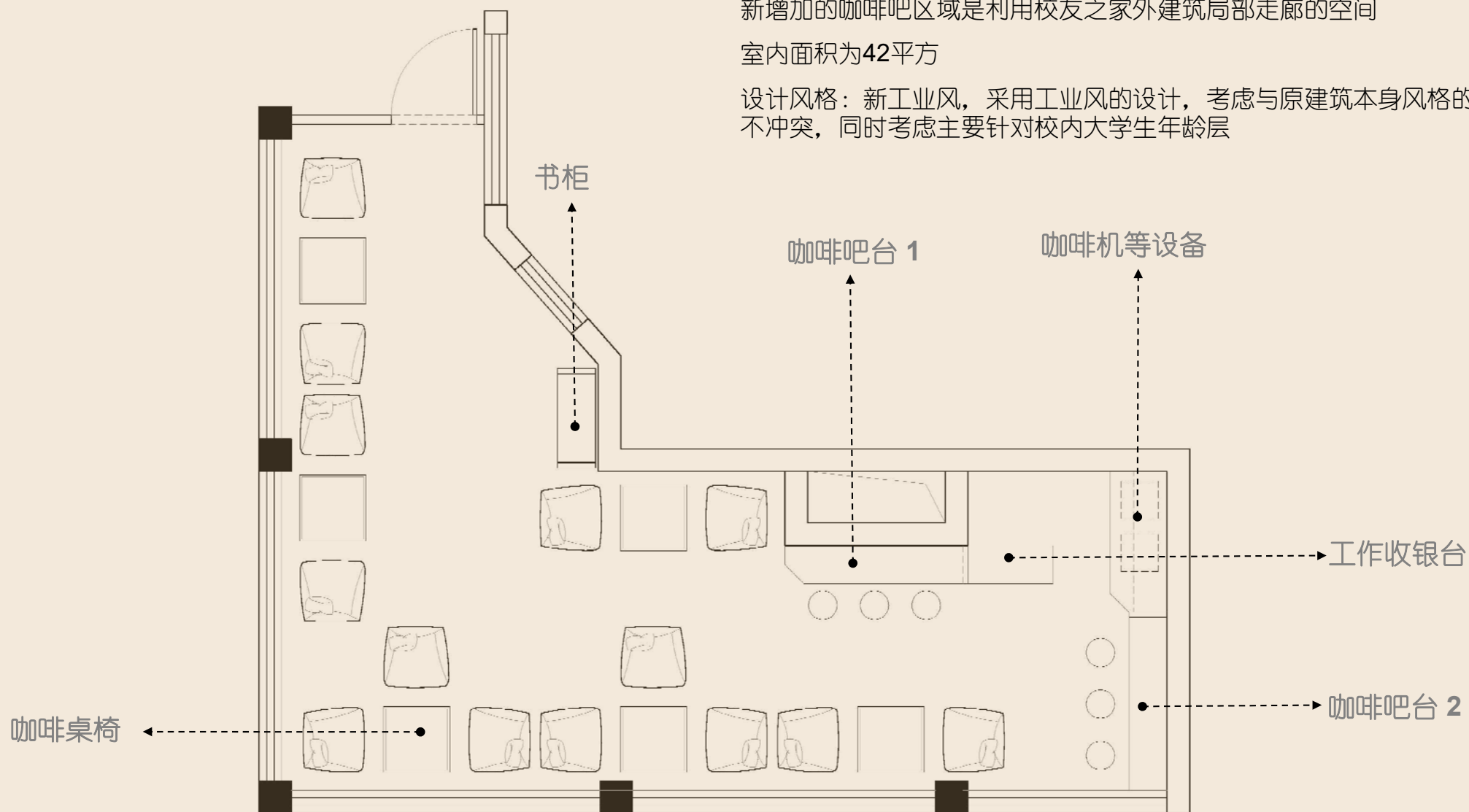
Shanghai Maritime University alumni house --- the design plan of the transformation project

## 设计说明:

新增加的咖啡吧区域是利用校友之家外建筑局部走廊的空间

室内面积为42平方

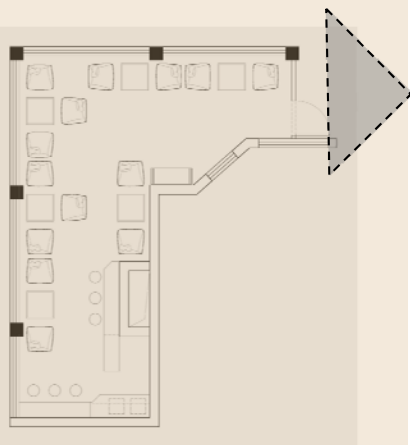
设计风格: 新工业风, 采用工业风的设计, 考虑与原建筑本身风格的不冲突, 同时考虑主要针对校内大学生年龄层





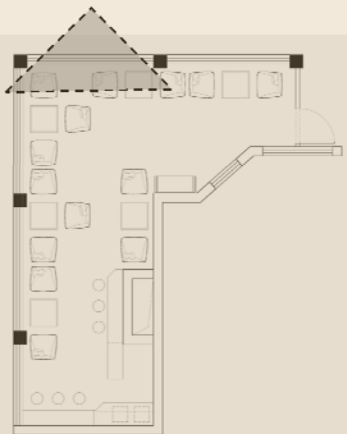


在入口点增加落地小黑板，上面可以添加咖啡吧活动等广告字样。在入口玻璃隔断上可添加广告贴纸形式的捐赠单位信息





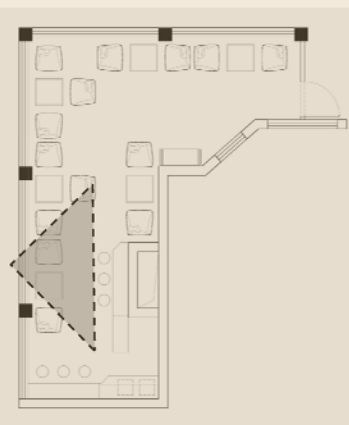
主题墙面使用裸砖铺贴，墙面上挂放仿真植物及相应风格的书架隔板等，地面铺贴仿木纹的地板砖，顶面采用原木色金属木条装饰



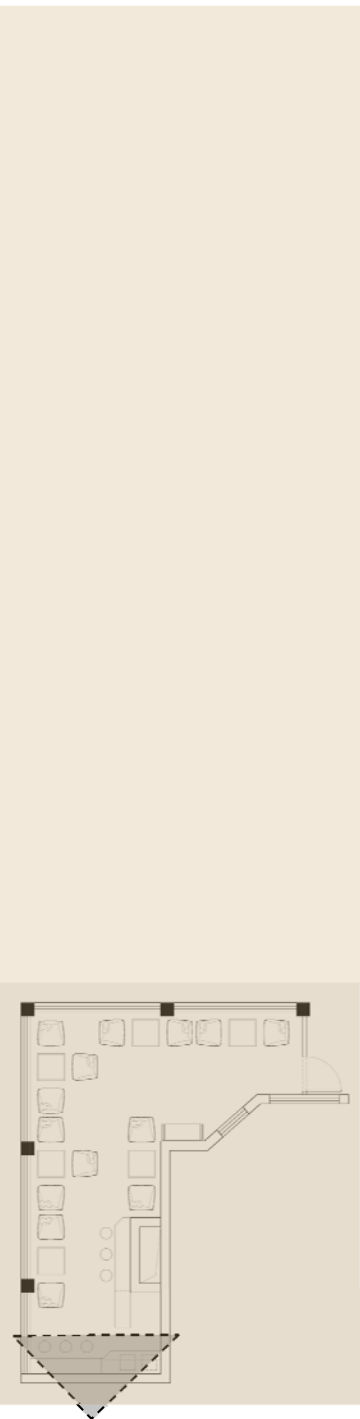




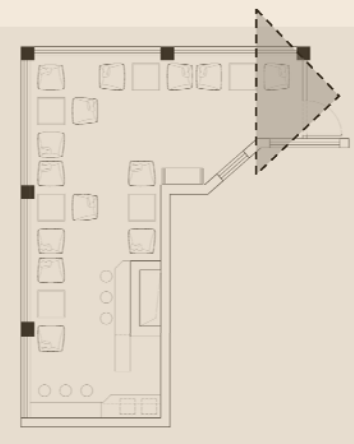
在墙面挂放捐赠单位  
及相关信息















外建筑玻璃幕墙，增加捐赠单位相关信息





外建筑玻璃幕墙，增加捐赠单位相关信息

